



GROSSZÜGIG, MODERN UND VIELFÄLTIG

Bernstrasse 6, 3114 Wichtrach

DAS WICHTIGSTE IN KÜRZE



Wertquote
141/1000



Wohnfläche
330 m²



Anzahl Zimmer
5½



Baujahr
2000



Anzahl Schlafzimmer
3



Anzahl Nasszellen
3



Fussbodenart
Parkett, Naturstein



Heizungsart
Ölheizung



Wärmeverteilung
Bodenheizung, Radiatoren



Einstellhallenplätze
2



Aussenparkplätze
-



Kaufpreis
auf Anfrage

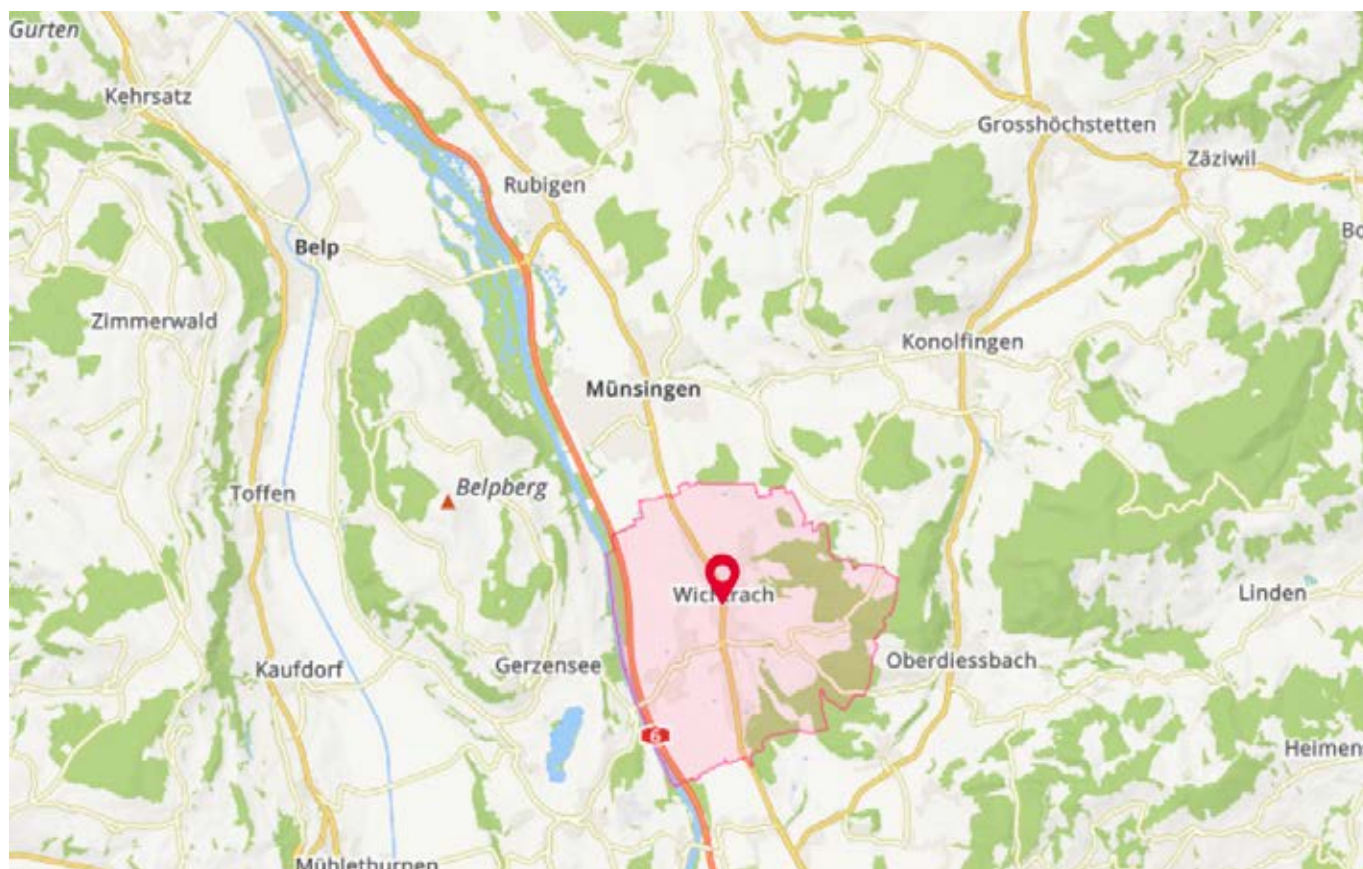
BESONDERHEITEN

- Einzigartiges und modernes Wohnkonzept
- Grosszügiges Raumgefühl
- Hochwertige Materialien
- Verschiedene Nutzungsmöglichkeiten
- Geeignet für Wohnen und Arbeiten
- Gemeinschaftsgarten
- Schwedenofen
- Loggia
- Lift bis zur Haustüre
- Untergeschoss Rollstuhlgängig
- Tolle Infrastruktur in der Nähe
- Kinderfreundliche Wohnlage



LAGEBESCHREIBUNG

Wichtrach liegt zwischen Bern und Thun und erstreckt sich am Rande des breiten Aaretals zwischen dem Belpberg und der Höhe Häutligen. Das Naherholungsgebiet sowie die guten Einkaufsmöglichkeiten zeichnen die Gemeinde aus. Wichtrach besteht aus den beiden Ortsteilen, Nieder- und Oberwichtach und gehört zu den mittelgrossen Gemeinden des Kantons Bern. Verkehrstechnisch ist die Ortschaft gut erschlossen. Wer mit dem Auto unterwegs ist, findet den nächsten Autobahnanschluss der A6 (Bern- Thun) gerade mal 5 km vom Ortskern entfernt. Mit der Bahn gelangen sie nach Bern oder Thun und für die Feinverteilung sorgen Postautokurse, welche von Münsigen via Wichtrach nach Kirchdorf, Gerzensee und Mühledorf verkehren. Die Gemeinde bietet ein breites, aktives Vereinsleben und innovative Schulen welche eine umfassende, zeitgemässe und zukunftsorientierte Bildung fördern. Im gleichen Bauernhaus befindet sich die Feinbäckerei Bruderer, die grossen Wert auf regionale Produkte legt. Dort finden Sie in ein paar Gehminuten eine reiche Auswahl an Käse, Fleisch, Butter, Honig, feinste Brötchen und Gipfeli fürs Frühstück.



OBJEKTBESCHREIBUNG

Bei diesem wunderbar traditionellen Bauernhaus erreichen sie die Wohnungstür, zu Fuss durch den Innenhof vorbei an dem alten Brunnen weiter in den modernen, hellen Glasanbau mit Treppe und Lift. Oder sie nehmen die Zufahrt mit dem Auto über die grosse Einstellhalle unter dem Gebäude, von wo aus sie bequem mit dem Lift bis vor die Eingangstür gelangen. Im Innern der einzigartigen Wohnung erstrecken sich 330 m² Wohnfläche auf drei Etagen. Vom Eingangsbereich aus können Sie Ihren Blick in einen grosszügigen offenen Raum schweifen lassen. Von dort gelangen Sie in eines der Schlafzimmer, sowie in das helle und moderne Bad. Die gradlinige Formgebung von Axor by Philippe Starck zieht sich durch alle drei Badezimmer und sorgt mit dem puristischen Designe für viel Ruhe und Erholung. Die ganze Etage lässt sich problemlos abtrennen. Eine ideale Möglichkeit für ruhiges und ungestörtes Homeoffice, Studio oder Einliegerwohnung. Über die Treppe, deren Stufen Tags über direktes Sonnenlicht freundlich und hell durchflutet wird, gelangen Sie auf die mittlere Etage mit weiterem Schlaf- und Badezimmer. Das überaus geräumige Wohnzimmer lädt sie ein, den Tag vor dem Schwedenofen ausklingen zu lassen. Die Küche überzeugt mit hochwertigen Materialien und Geräten der Marke Miele und Gaggenau, dem hellen Designe, sowie Schränke die sich automatisch öffnen und schliessen lassen. Im Dachgeschoss treffen Sie auf ein weiteres Zimmer und eine Nasszelle. Der grosse Kellerabteil sowie die beiden Einstellhallenplätze, runden diesen einzigartigen Wohnraum ab.





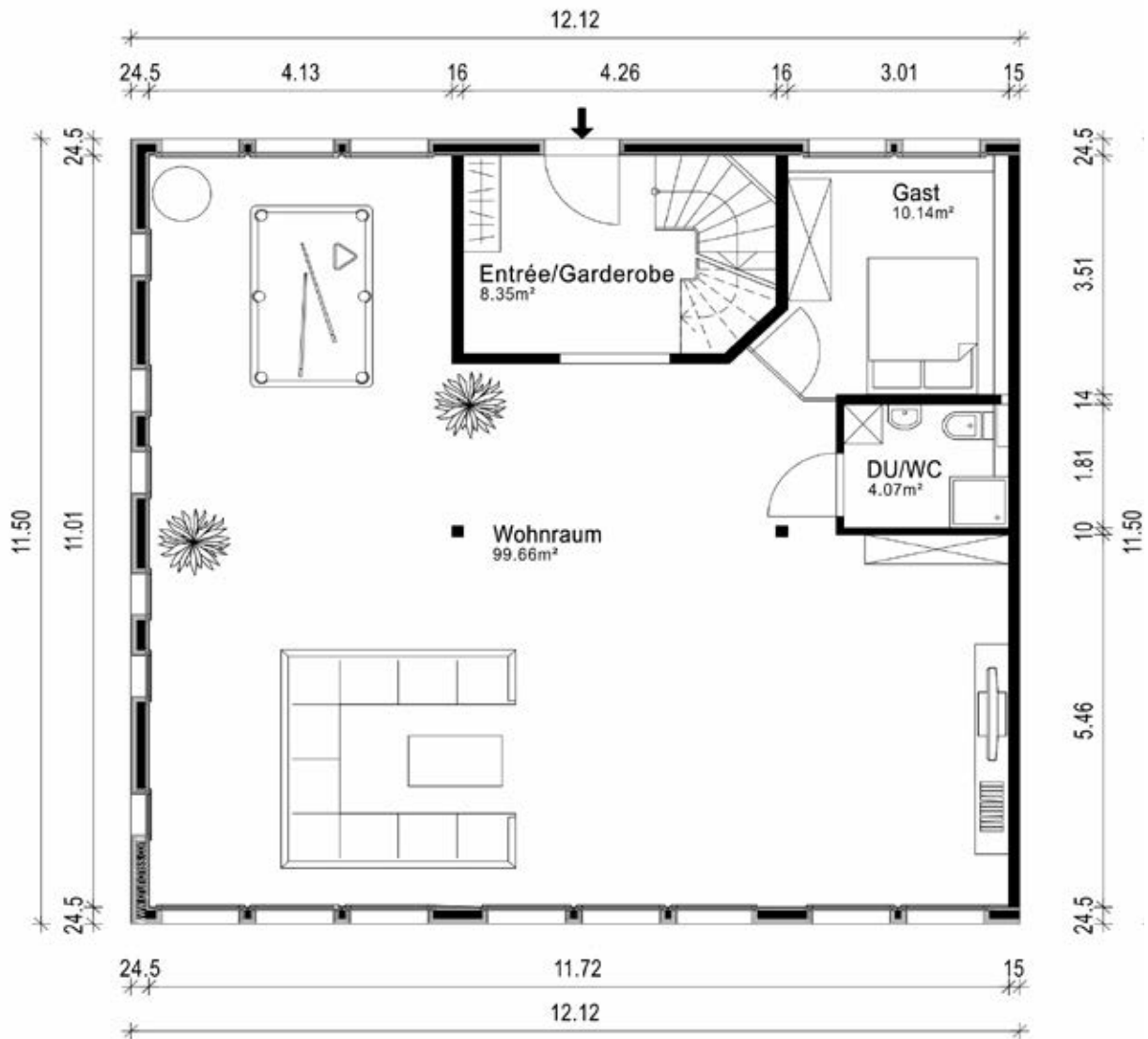




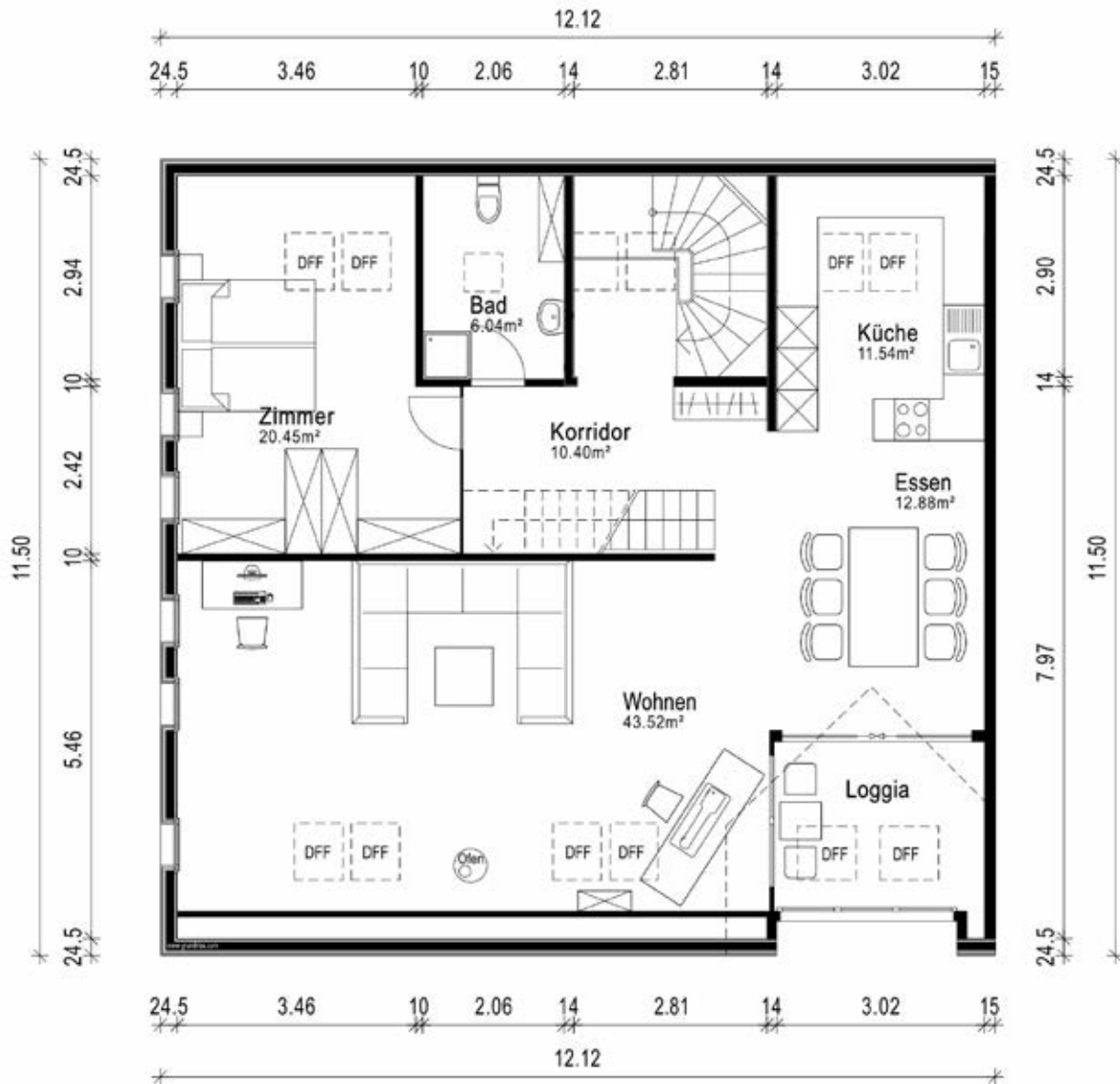




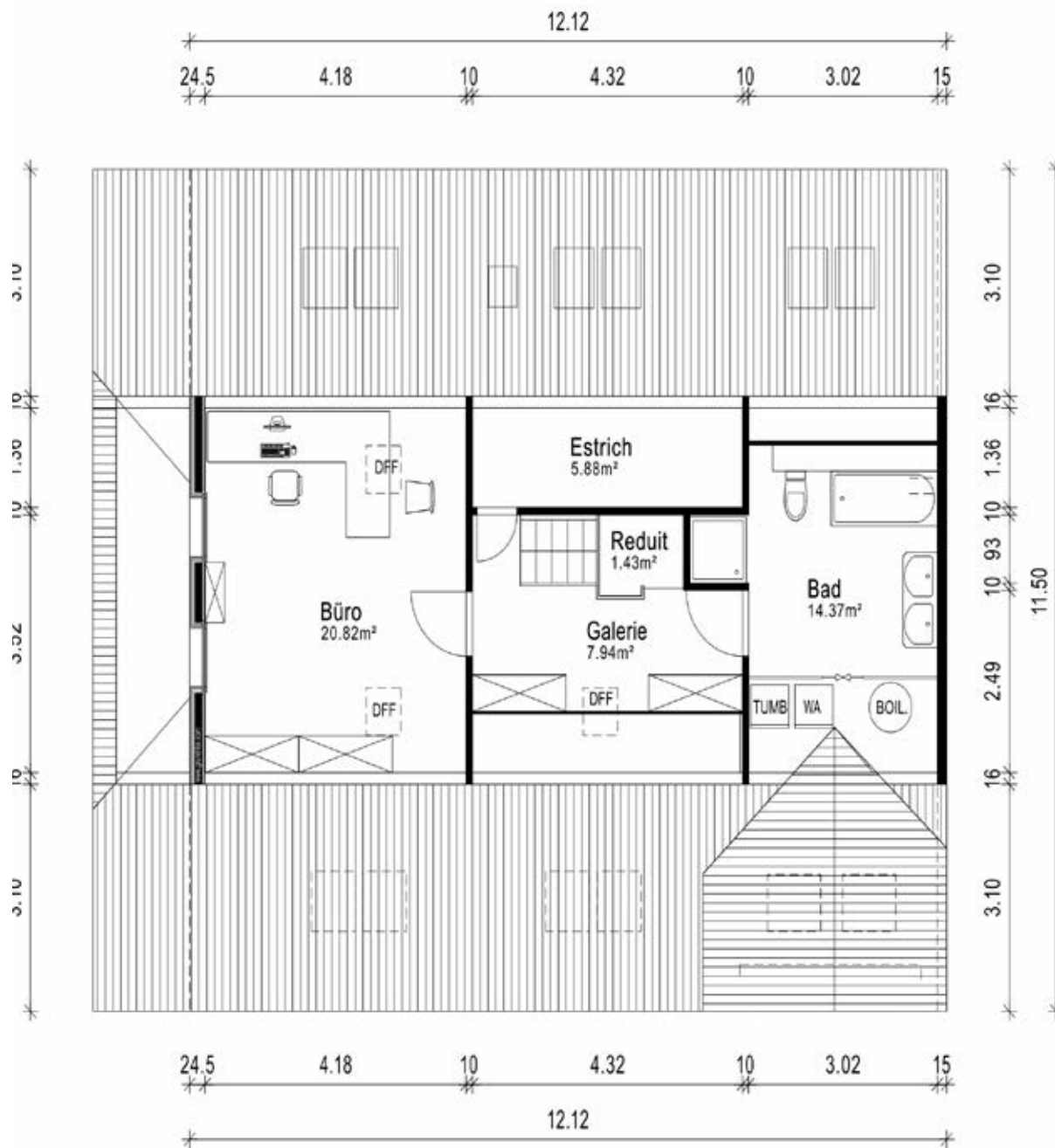
GRUNDRISSPLAN 1. ETAGE



GRUNDRISSPLAN 2. ETAGE



GRUNDRISSPLAN 3. ETAGE



SITUATIONSPLAN





Lifestyle Company AG | Hallwylstrasse 48 | 3005 Bern
T +41313513031 | info@lifestyle-company.ch | lifestyle-company.ch





**Verbraucht Strom.
Erzeugt Adrenalin.**

Der neue Taycan Turbo S. Soul, electrified.

Porsche Zentrum Bern
Orchid Sports Cars Bern AG
Hallmattstrasse 10
3018 Bern
Telefon: 081 985 80 80
www.porsche-bern.ch



PORSCHE